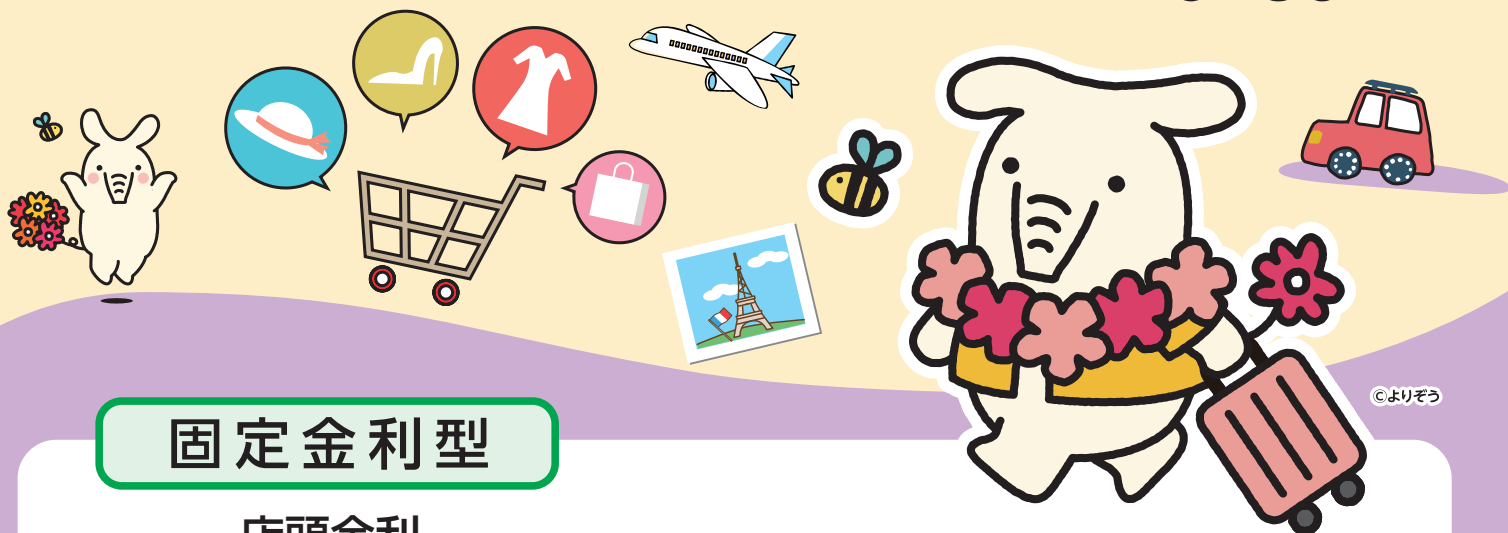


JAファミリーローン

お使い道が自由で、趣味や旅行、買い物など、
様々な用途にご利用いただけます！

取扱期間

令和6年4月1日(月)～
令和6年9月30日(月)



固定金利型

店頭金利

年 **6.000%**

最大軽減金利

年 **5.700%**

さらにお取引状況に応じて
最大年**0.300%**軽減

	金利軽減項目	軽減率
①	当JAの組合員の方(新規ご加入可)	▲年0.100%
②	当JAのローンご利用者	▲年0.200%

(令和6年4月1日現在)

お借入利率には、上記の金利のほか、下記の保証料がかかります。

【三菱UFJニコス株式会社】保証料:年2.300%～年4.700%

事前審査のみ
WEBで申込可

※詳しくは、ホームページをご覧ください。

JA東京みなみ 検索

※詳しくは、裏面をご覧ください。

詳しくは、お近くの店舗窓口、またはホームページをご覧ください。

 JA東京みなみ

ホームページ <https://www.ja-tm.or.jp/>

JA東京みなみ 検索



【窓口営業時間】平日9:00～15:00(土・日・祝日を除く)

日野支店 ☎ (042) 583-2111
七生支店 ☎ (042) 591-2011
多摩支店 ☎ (042) 375-8211
稲城支店 ☎ (042) 377-6002

JAフリーローン -商品概要-

(令和6年4月1日現在)

保証機関	三菱UFJニコス株式会社
商品名	JAフリーローン(ニコス)
ご利用いただける方	<ul style="list-style-type: none">○地区内に在住または在勤の方。○お借入時の年齢が満20歳以上75歳未満であり、最終償還時の年齢が満80歳未満の方。○継続して安定した収入のある方。○当JAが指定する保証機関の保証が受けられる方。○その他当JAが定める条件を満たしている方。
資金使途	<ul style="list-style-type: none">○生活に必要とする一切のご資金および事業性資金とします。 (他金融機関・信販会社等からお借入中の各種ローンのお借換資金とお借換に伴う諸費用についても対応可能です) ただし、負債整理資金等は除きます。 なお、借入にかかる諸費用(事務手数料、振込手数料、印紙代)については資金使途に含めることができるものとします。
借入金額	○10万円以上500万円以内、1万円単位とし、所要金額の範囲内とします。
借入期間	○6か月以上10年以内とします。
借入利率	【固定金利型】 <ul style="list-style-type: none">○お借入時の利率を、完済時まで適用いたします。○お借入利率には、年2.300%～年4.700%の保証料を含みます。○利率は店頭に掲示します。詳細については、当JAの店舗窓口へお問い合わせください。
返済方法	○元利均等返済(毎月の返済額(元金+利息)が一定金額となる方法)とし、毎月返済方式、特定月増額返済方式(毎月返済方式に加え年2回の特定月に増額して返済する方式。特定月増額返済による返済元金総額は、お借入金額の50%以内、1万円単位です)のいずれかをご選択いただけます。
担保	○不要です。
保証人	○当JAが指定する保証機関(三菱UFJニコス株式会社)の保証をご利用いただきますので、原則として保証人は不要です。
手数料	<ul style="list-style-type: none">○新規事務取扱手数料……5,500円(消費税等含む)○ご返済期間終了までの間において、全額または一部繰上返済をされる場合は、次の事務手数料(消費税等含む)が必要です。<ul style="list-style-type: none">①全額繰上返済の場合……5,500円②一部繰上返済の場合……5,500円○ご返済期間終了までの間において、ご返済条件を変更される場合は5,500円の条件変更手数料(消費税等含む)が必要です。
その他	<ul style="list-style-type: none">○お申込みに際しては、当JAおよび当JAが指定する保証機関において所定の審査をさせていただきます。審査の結果によっては、ご希望に沿いかねる場合もございますので、あらかじめご了承ください。○印紙税が別途必要となります。○現在のお借入利率やご返済額の試算については、当JAの店舗窓口までお問い合わせください。

詳しくは、店舗窓口へお問い合わせください。

JA東京みなみ